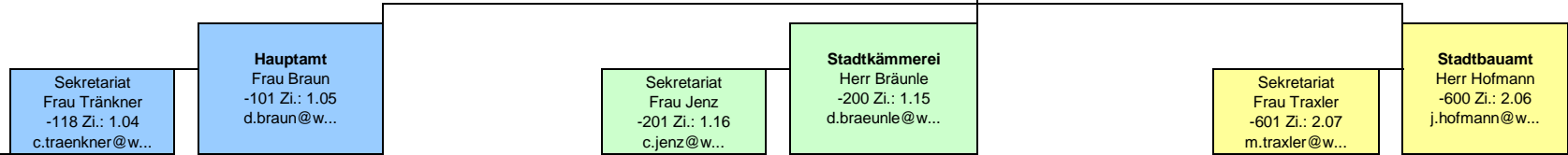


Organigramm der Stadtverwaltung Weilheim an der Teck

Bürgermeister
Herr Züfle
-100 Zi.: 1.03
j.zuefle@w...



Geschäftsstelle Gemeinderat / Öffentlichkeitsarbeit / Senioren u. Inklusion	Zentrale Verwaltung und IT/Digitalisierung	Öff. Sicherheit und Ordnung Bürgerbüro	Schulen, Kindergärten und Jugend	Finanz- und Rechnungswesen Stadtkasse	Kämmereiverwaltung	Liegenschaften, Steuern und Abgaben	Vermessung/Geo. Informationssystem	Bauverwaltung	Bauhof
GS Gemeinderat, Ö-Arbeit, Sen. u. Inkl. Frau Halmel - 103 Zi.: 1.04 s.halmel@w...	IuK Herr Bruckbauer -140 Zi.: 0.06 m.bruckbauer@w...	Öff. Sicherh. u. Ordn. Frau Müller* -300 Zi.: 0.11 m.mueller@w...	Schulen / KiGa Frau Schmid -130 Zi.: 2.16 u.schmid@w	Kassenverwalterin Frau Attinger -240 Zi.: 1.12 k.attinger@w...	Eigenbetriebe Herr Nagel* -260 Zi.: 1.17 m.nagel@w...	Steuern, Liegensch. Frau Siegler -230 Zi.: 0.07 d.siegler@w...	Geoinformation Frau Mittler -602 Zi.: 2.07 c.mittler@w...	Bauverwaltung Herr Sigel* -630 Zi.:2.01 v.sigel@w...	Bauhofleiter Herr Bendl -670 t.bendl@w...
Veranstaltungsmanagement/ Stadmarketing	IuK Frau Hoffert -142 Zi.: 0.06 s.hoffert@w...	Sekretariat Frau Leimeter -301 Zi.: 0.12 k.leimeter@w...	Schulen / KiGa Frau Mutschler -131 Zi.: 2.17 b.mutschler@w...	Buchhaltung, Kassiererin Frau Ernst -241 Zi.: 1.13 c.ernst@w...	Anlagenb., NKHR Herr Kirchner -210 Zi.: 1.11 t.kirchner@w...	Steuern u. Abgaben Frau Kömpf -231 Zi.: 0.08 k.koempf@w...	Hochbau	Sekretariat Frau Braun -632 Zi.: 2.02 r.braun@w...	Sekretariat Frau Bezler -671 k.bezler@w...
Stadmarketing Frau Bauknecht -111 Zi.: 1.07 a.bauknecht@w...	Veranstaltungen Frau Klär -117 Zi.: 1.07 k.klaer@w...	Städt. Vollzugsdienst Frau Göller -310 Zi.: 0.13 v.goeller@w...	Schulen / KiGa Frau Pereira -132 Zi.: 2.17 h.pereira@w...	Buchhaltung Frau Läber -242 Zi.: 1.13 i.laeber@w...	Kalkulationen u. Energiemanagement Frau Bauer -202 Zi.: 1.16 k.bauer@w...	Steuern u. Abgaben N.N -232 Zi.: 0.08 @w...	Hochbau Herr Linsenmayer -650 Zi.: 2.09 k.linsenmayer@w...	Sekretariat Frau E. Schumann -631 Zi.: 2.02 e.schumann@w...	
Personalwesen	Bürgerbüro	Städt. Vollzugsdienst Frau Bouchner -310 Zi.: 0.13 b.bouchner@w...	Schulen / KiGa Frau Pitzinger -134 Zi.: 2.19 a.pitzinger@w...	Buchhaltung Frau Metzger -243 Zi.: 1.13 s.metzger@w...	Kaufmännisches Gebäudemanagement	Zentr. Hausmeister Herr Leiter -174 Zi.: 2.10 g.leiter@w...	Tiefbau		
Personal Frau Döring -150 Zi.: 1.06 s.doering@w...	Bürgerbüro Herr Fink -340 Zi.: 0.04 f.fink@w...	Flüchtlingsbeauftr. Herr Güthle -305 Zi.: 0.10 t.guethle@w...	Päd. Gesamtleitung Frau Schyma -133 Zi.: 2.16 a.schyma@w...	Buchhaltung Frau Göhring -244 Zi.: 1.13 b.goehring@w...	Freibad, Reinigung Frau Rendler -220 Zi.: 0.09 e.rendler@w...	Hausmeister Außendienst Herr Schumacher -651 Zi.: 2.10 m.schumacher@w...	Tiefbau Herr Born -660 Zi.: 2.08 b.born@w...		
Personal Frau Keulen -151 Zi.: 1.06 l.keulen@w...	Bürgerbüro Frau Bath -341 Zi.: 0.04 c.bath@w...	Personenstandswesen	Koord. Sprachförderung Frau Rieger -113 Zi.: 2.16 m.rieger@w...	Ortschaftsverwalt. Hepsisau	öffentl. Einrichtungen Frau Rehm -205 Zi.: 0.09 c.rehm@w...	Amtsbote/Hausm. Herr Göbl -652 Zi.: 0.05 k.goehl@w...		Gutachterausschuss Landkreis Esslingen	
Personal Frau Sigel -152 Zi.: 1.02 c.sigel@w...	Bürgerbüro Frau Schumann -343 Zi.: 0.04 s.schumann@w...	Standesamt / Nachhaltigkeit Frau S. Schmid -116 Zi.: 0.14 s.schmid@w...	Stadtbücherei	Ortsvorsteher Herr Heitz Tel.: 015209114017 (privat)	TAX CMS Frau Stefan -250 Zi.: 1.14 h.stefan@w...			info@gua-lkes.de, 07022 - 24234-0	
Personal Frau Frommer -155 Zi.: 1.06 j.frommer@w...	Bürgerbüro Frau Sach -345 Zi.: 0.04 v.sach@w...		Stadtbücherei Frau Keller-Bitzer -225 e.keller-bitzer@w...	Ortschaftsverw. Frau C. Bäurle 07023 2892 c.baeurle@w...					
Organisation Frau Kuhn-Schmidgall -156 Zi.: 1.02 k.kuhn-schmidgall@w...	Bürgerbüro Frau Schmierer -0 Zi.: 0.04 s.schmierer@w...								

* Stellvertreter Amtsleiter

Allgemeine Verwaltung: Mo. 7.30 - 12.30 Uhr Di. - Fr. 9.00 - 12.00 Uhr Dienstagnachmittag 15.00 - 18.00 Uhr	Bürgerbüro: Mo. 7.30 - 13.00 Uhr Di. 8.00 - 18.00 Uhr Mi. 8.00 - 13.00 Uhr Do. 8.00 - 18.00 Uhr Fr. 8.00 - 12.30 Uhr	Sprechstunden Ortschaftsverwaltung Mo. 9.00 - 12.00 Uhr Di. 15.00 - 18.00 Uhr Do. 9.00 - 12.00 Uhr
---	--	---