



**Weilheim**  
an der Teck



**Ohmden**  
*lebendig. liebenswert.*

# Mitteilungen



für die Stadt Weilheim a.d.Teck und die Gemeinden Holzmaden und Ohmden

## Gehen Sie am Sonntag zur Wahl!



Nutzen Sie Ihr demokratisches Wahlrecht. Entscheiden Sie mit, wer Ihre Interessen in der kommenden Legislaturperiode im Land Baden-Württemberg vertreten soll und gestalten so die politische Zukunft aktiv mit.

Nach der Änderung des Landeswahlrechts dürfen Sie nun zwei Stimmen vergeben und erstmals sind Jungwähler ab 16 Jahren zur Wahl aufgerufen.

Wählen ist mehr als nur Kreuze auf einem Stimmzettel, es ist Ihre Chance, gehört zu werden. Politik betrifft Ihren Alltag, ob Wirtschaft, Freiheit, Bildung, Klima oder Mobilität.

Jede Stimme zählt!

 Kundenberatung Abfallwirtschaftsbetrieb Landkreis Esslingen ☎ 0800 9312-526 Mo – Fr 8.00 – 12.00 Uhr Mo – Mi 13.30 – 15.30 Uhr Do 13.30 – 18.00 Uhr	 <b>Weilheim</b> an der Teck	 <b>Holzmaden</b> Die Urwelt Gemeinde	 <b>OHMDEN</b>
 <b>Hausmüllabfuhr</b>	Weilheim 1 2-wöchig Weilheim 2 2- und 4-wöchig Donnerstag, 12. März	⊗ 2-wöchig ○ 4-wöchig Donnerstag, 12. März	⊗ 2-wöchig ⊗ 4-wöchig Donnerstag, 12. März
 <b>Gelber Sack</b>	Weilheim 1 Montag, 9. März Weilheim 2 Montag, 9. März	Montag, 9. März	Montag, 9. März
 <b>Biotonne</b>	Weilheim 1 Donnerstag, 5. März Donnerstag, 19. März Weilheim 2 Donnerstag, 5. März Donnerstag, 19. März	Donnerstag, 5. März	Donnerstag, 5. März
 <b>Papiertonne</b>	Weilheim 1 Donnerstag, 26. März Weilheim 2 Donnerstag, 26. März	Montag, 16. März	
 <b>Alteisensammlung</b>		Alteisensammlung jeden 1. Freitag im Monat von 19.00 bis 21.00 Uhr Schützenhaus Holzmaden	
 <b>Altpapieranlieferung</b>		Wertstoffhof, Kirchheimer Straße Samstag 9.30 – 11.00 Uhr	
 <b>Wertstoffe</b>	Recyclinghof Carl-Benz-Straße, Weilheim Freitag 16.00 – 18.00 Uhr Samstag 9.30 – 12.30 Uhr	Wertstoffhof Holzmaden, Kirchheimer Straße, Korktonne, Ausgabe „Gelbe Säcke“ Samstag 9.30 – 11.00 Uhr	Recyclinghof Mittwoch 15.00 – 17.00 Uhr Samstag 9.00 – 15.00 Uhr
 <b>Grünschnitt</b>	Deponie Gründener Wasen (nur Anlieferung von verholztem Grünschnitt) Freitag 14.00 – 17.00 Uhr Samstag 10.30 – 13.30 Uhr	Grünabfallsammelplatz Ohmden, Straße nach Zell (nur verholzter Grünschnitt) Mittwoch 15.00 – 17.00 Uhr Samstag 9.00 – 15.00 Uhr	Grünabfallsammelplatz Ohmden, Straße nach Zell (nur verholzter Grünschnitt) Mittwoch 15.00 – 17.00 Uhr Samstag 9.00 – 15.00 Uhr

## Apothekendienste

Sie finden die jeweils tagesaktuellen Apotheken-Notdienste über das Notdienstportal der Landesapothekerkammer:

<https://www.lak-bw.de/buergerservice/apothekennotdienst/schnellsuche>

Der Apothekennotdienst kann auch telefonisch abgefragt werden – aus dem Festnetz 0800 0022833 oder vom Mobiltelefon 22833.

Darüber hinaus finden die Patienten zusätzlich an jeder Apotheke einen Aushang, welche Apotheke dienstbereit ist.

Die Notdienstbereitschaft beginnt um 8.30 Uhr und endet um 8.30 Uhr am Folgetag. Außerhalb der Ladenschlusszeiten ist eine gesetzliche Notdienstgebühr von 2,50 Euro zu entrichten.

## Störungsdienste

**Abwasser Weilheim:** ☎ 744668 (Kläranlage), **Abwasser Holzmaden/Ohmden:** Gruppenklärwerk Wendlingen, ☎ 07024 4055-0

**Straßenbeleuchtung Weilheim,** ☎ 106-161, [www.weilheim-teck.de/strassenbeleuchtung-melden](http://www.weilheim-teck.de/strassenbeleuchtung-melden)  
**Straßenbeleuchtung Holzmaden,** ☎ 90001-15  
**Straßenbeleuchtung Ohmden,** ☎ 9510-13

**Wasser Weilheim:** EVF (Energieversorgung Filstal), ☎ 0800 6101-767  
**Wasser Holzmaden/Ohmden:** Landeswasserversorgung, ☎ 07345 96382120

**Strom:** Netze BW GmbH, ☎ 0800 3629-477  
**Gas:** Netze BW GmbH, ☎ 0800 3629-447

## Ärztliche Notdienste

**Rettungsdienst, Notarzt,  
Feuerwehr**

**Notruf:** ☎ 112

**Polizei**

**Notruf:** ☎ 110

**Krankentransporte**

☎ 19222

**Bereitschaftspraxis  
in der Medius Klinik Nürtingen**

☎ 116 117

Auf dem Säer, 72622 Nürtingen  
Samstag, Sonntag und an Feiertagen

9 bis 19 Uhr

**Bereitschaftspraxis  
Kinder/Jugendliche**

☎ 116 117

**Hals-Nasen-Ohren-Arzt**

☎ 116 117

**Augenarzt**

☎ 116 117

**Zahnarzt**

☎ 0761 12012000

## Soziale Dienste und Hilfen

### Soziales Netz Raum Weilheim

**Information – Beratung – Unterstützung**  
Beratungsstelle für hilfe- und pflegebedürftige Menschen und deren Angehörige  
Koordinationsstelle für „Betreutes Wohnen zu Hause“  
Büro: Bürgerhaus, Marktplatz 4, Weilheim – Kontakt: Rosemarie Bühler,  
☎ 07023 7433077, E-Mail: info@soziales-netz-weilheim.de  
Sprechzeiten: Montag 10 – 12 Uhr und nach Vereinbarung  
Angebote für Ältere: B.U.S. (Bewegung – Unterhaltung – Spaß), montags,  
9.30 Uhr, Marktplatz. Betreuungsangebote zu Hause oder in der Gruppe  
(auch für Menschen mit Demenz)

### Pflegestützpunkt Baden-Württemberg

**Information, Beratung, Vermittlung bei Hilfe- und Pflegebedürftigkeit  
und zur Vorsorge im Alter**  
Jenifer Brown, ☎ 0711 3902-43734, E-Mail: brown.jenifer@LRA-ES.de  
Erreichbarkeit: Montag, Mittwoch und Donnerstag (Termine nach Vereinbarung)  
Bürgerhaus (Hölderinstube), Marktplatz 4, 73235 Weilheim an der Teck

### Diakoniestation Teck

**Pflegestützpunkt Weilheim an der Teck**  
Bahnhofstraße 16, 73235 Weilheim an der Teck  
Häusliche Alten- und Krankenpflege – Palliativversorgung  
Hauswirtschaftliche Versorgung – Essen auf Rädern – Hausnotruf  
☎ 07021 486220, Fax 07021 4862228  
E-Mail: info@ds-teck.de, Homepage: www.ds-teck.de  
Pflegedienstleitung: Herr Michael Bihl, E-Mail: m.bihl@ds-teck.de  
Teamleitung Bereich Pflege: Frau Ulrike Ost, E-Mail: u.ost@ds-teck.de  
Teamleitung Bereich Hauswirtschaft: Frau Anna-Lisa Sigel,  
E-Mail: a.sigel@ds-teck.de

### DRK-Seniorenzentrum

**Haus Kalixtenberg**  
• Offener Mittagstisch, Dauerpflege, Kurzzeitpflege, ☎ 07023 109-0  
• Tageszentrum (Montag bis Freitag 8 – 16 Uhr), ☎ 07023 109-18

### Malteser

Hans-Böckler-Straße 1, Kirchheim unter Teck, ☎ 07021 95052-0

### Sozialer Dienst

Osianderstraße 6/1, Kirchheim unter Teck, ☎ 0711 3902-2963,  
Fax 0711 3902-1076, Sprechzeiten: Montag bis Freitag 8 – 12 Uhr,  
Montag bis Mittwoch 13.30 – 15 Uhr, Donnerstag 13.30 – 18 Uhr

### Hilfe zur Selbsthilfe für ältere Menschen

Kontaktbörse im Landkreis, ☎-Service: 07022 75367, mittwochs 9 – 11 Uhr

### Hospizdienst Kirchheim

Begleitung Schwerkranker, Sterbender und ihrer Angehörigen, ☎ 0172 7455294  
Büro: Alleenstraße 74, Kirchheim unter Teck, ☎ 07021 9209227,  
Montag bis Freitag 9 – 11 Uhr

### Arbeitskreis Leben

Hilfe und Begleitung in Lebenskrisen, ☎ 07022 19298  
Widerholtstraße 4, 73230 Kirchheim unter Teck, ☎ 07021 75002

### Kompass Kirchheim

Psychologische Fachberatungsstelle bei sexualisierter Gewalt, Marstallgasse 3,  
Kirchheim unter Teck, ☎ 07021 6132, E-Mail: mail@kompass-kirchheim.de  
Montag, Mittwoch und Donnerstag 10 – 12 Uhr, Montag und Dienstag 14 – 16 Uhr

### Verein Frauen helfen Frauen Kirchheim e. V.

☎ 07021 46553, Fax 07021 978960, Frauenhaus Kirchheim unter Teck,  
☎ 07021 75524 (bitte unbedingt auf Anrufbeantworter sprechen!)

### Tageselternverein

**Büro Kirchheim:**  
Schülestraße 13, 73230 Kirchheim unter Teck, Frau Nitsch, ☎ 07021 807236-2,  
E-Mail: p.nitsch@tev-kreis-es.de, Homepage: www.tageselternverein-kreis-es.de

### Caritas-Verband für Württemberg

Psychologische Beratungsstelle für Eltern, Kinder und Jugendliche  
Nürtingen, Werastraße 20, ☎ 07022 2158-0

### Gesundheitsamt Esslingen

Am Aussichtsturm 5, 73207 Plochingen  
– Allgemeine Gesundheitsberatung, ☎ 0711 3902-41600  
– AIDS-Beratung, anonym und kostenloser AIDS-Test, ☎ 0711 3902-48230

### Psychosoziale Beratungsstelle

**Suchtberatung** – Außenstelle Kirchheim unter Teck, Marktstraße 48,  
☎ 07022 93244-19, Fax 07022 93244-28

### Sozialpsychiatrischer Dienst Kirchheim

Ambulante Hilfen für seelisch kranke Menschen und ihre Familien,  
Alleenstraße 74, Kirchheim unter Teck, ☎ 07021 92092-17 oder 92092-18

### SOFA – Sozialpsychiatrischer Dienst für alte Menschen

Nürtingen, Sigmaringer Straße 49 (Ecke Mühlstraße), ☎ 0711 3902-43330,  
Fax 0711 3902-53330, Montag bis Freitag 9 – 12 Uhr und 13 – 16 Uhr,  
außerhalb dieser Zeiten ist ein Anrufbeantworter geschaltet.

### Psychologische Beratungsstelle

**für Erziehungs-, Familien- und Lebensfragen**  
**Stiftung Tragwerk Kirchheim unter Teck**  
Schlierbacher Straße 43, Kirchheim unter Teck  
☎ 07021 48559-0, Fax ☎ 07021 48559-20  
c.plachki-pleikies@beratungsstelle-kirchheim.de, www.beratungsstelle-kirchheim.de

### Parkinson-Selbsthilfegruppe

dPV-Regionalgruppe Kirchheim unter Teck-Nürtingen  
Leiterin: Adelheid Epple, Marktplatz 2, 73235 Weilheim an der Teck,  
☎ 07023 6552, Fax 07023 7492828, Kartographie.epple@t-online.de

### Paula

**Zentrum für Familie und Selbsthilfe der Lebenshilfe Kirchheim**  
Austausch, Begleitung und Beratung rund ums Thema Behinderung.  
Paul-Schempp-Weg 8, 73230 Kirchheim unter Teck, ☎ 07021 97066-35,  
zentrum@lebenshilfe-kirchheim.de

### TelefonSeelsorge Deutschland

Unterstützung von Menschen, die einsam sind oder trauern, in einer Lebenskrise  
stecken oder von Suizidgedanken gequält werden. Anonym und kostenfrei.  
24/7 erreichbar: telefonisch, per E-Mail oder Chat – www.telefonseelsorge.de  
☎ 0800 1110111 oder 0800 1110222 oder 116123

## Sonstige

### Tierschutzverein Kirchheim unter Teck e. V.

Siechenwiesen 22, 73230 Kirchheim unter Teck  
Öffnungszeiten: dienstags, donnerstags und samstags jeweils von 15 bis 17 Uhr  
☎ 07021 71812, E-Mail: info@tierschutzverein-kirchheim.de  
www.tierschutzverein-kirchheim.de

#### Impressum:

Das Mitteilungsblatt für die Stadt Weilheim an der Teck, die Gemeinde Holzmaden und die Gemeinde Ohmden erscheint einmal wöchentlich donnerstags. Herausgeber ist die Stadt Weilheim an der Teck. Verantwortlich für den gemeinsamen, den amtlichen und nichtamtlichen Teil der Stadt Weilheim: Bürgermeister Johannes Züfle, für den amtlichen und nichtamtlichen Teil der Gemeinde Holzmaden: Bürgermeister Florian Schepp, für den amtlichen und nichtamtlichen Teil der Gemeinde Ohmden: Bürgermeisterin Barbara Born. Verantwortlich für den übrigen Teil: Ulrich Gottlieb, Druck und Verlag GO Verlag GmbH & Co. KG, Kirchheim unter Teck, ☎ 07021 9750-0, Fax 07021 9750-33. Sämtliche Textbeiträge müssen bei den Bürgermeisterämtern aufgegeben werden. Anzeigen können bei GO Verlag GmbH & Co. KG, 73230 Kirchheim unter Teck, Alleenstraße 158, ☎ 07021 9750-19, Fax 07021 9750-33, E-Mail: anzeigen@teckbote.de, aufgegeben werden. Anzeigenannahmeschluss: montags 16 Uhr. Für Anzeigen und Beilagen mit politischem Inhalt gelten besondere Regelungen. Diese Anzeigen und Beilagen müssen einen örtlichen Bezug haben und sind grundsätzlich bei den Bürgermeisterämtern aufzugeben. Annahmeschluss freitags. Bezugspreise: Der Abonnementspreis bei Trägerzustellung beträgt 4,00 € pro Monat, bei Postzustellung 12,00 € (inkl. Portoanteil 8,00 €) pro Monat, der Einzelverkaufspreis pro Exemplar 1,15 €. Alle Bezugspreise enthalten 7 % Mehrwertsteuer. Die Bezugsgebühren werden jährlich abgebucht. Die Bezahlung auf Rechnung ist nicht möglich. Vertrieb: Bei Fragen zur Lieferung, Bezugsgebührenberechnung oder bei Problemen mit der Zustellung wenden Sie sich bitte direkt an den Vertrieb. Sie erreichen ihn per ☎ 07021 9750-37 oder -38, per Fax 07021 9750-495 oder per E-Mail: vertrieb@teckbote.de. Abbestellungen sind jeweils schriftlich mit einer Frist von einer Woche zum Monatsende möglich.

## Gemeinsame amtliche Bekanntmachungen



### Das Mitteilungsblatt immer übersichtlich und informativ

Liebe Mitbürgerinnen und Mitbürger,

das Mitteilungsblatt von Weilheim, Holzmaden und Ohmden wird von den Verwaltungen der drei Kommunen wöchentlich herausgegeben und informiert in Wort und Bild über wichtige kommunale Anliegen. Es ist weit mehr als das Blatt für die gesetzlich notwendigen amtlichen Bekanntmachungen.

Das Mitteilungsblatt informiert die Einwohner über Veranstaltungen, aktuelle Themen des Gemeindegeschehens und die Arbeit von Verwaltung und Gemeinderat. Kirchen und Vereine können im Mitteilungsblatt ihre Termine bekannt geben und in kurzer Form über das Wesentliche ihrer Arbeit vor Ort informieren. Adressen von Notdiensten und Beratungsstellen haben ebenso ihren festen Platz.

Unsere heutige Ausgabe des Mitteilungsblattes wird an alle Weilheimer Haushalte verteilt. Sie, liebe Leserin und lieber Leser, soweit Sie noch nicht regelmäßig das Mitteilungsblatt beziehen, können sich von seinem Informationswert für Ihren Haushalt mit dieser Ausgabe überzeugen. Werden auch Sie Abonnent unseres Mitteilungsblattes. Wir würden uns freuen!

Johannes Züfle  
Bürgermeister

Florian Schepp  
Bürgermeister

Barbara Born  
Bürgermeisterin

### Ja, ich möchte das Mitteilungsblatt Weilheim/Holzmaden/Ohmden wöchentlich im Briefkasten haben.

An  
GO Verlag  
Alleenstraße 158  
73230 Kirchheim/Teck

Name .....

Vorname .....

Straße .....

PLZ/Ort .....

Telefon .....

E-Mail .....

**Bitte buchen Sie den Betrag von folgendem Konto ab:**

halbjährlich

jährlich

IBAN .....

Bank ..... BIC .....

Datum/Unterschrift .....

### Neues vom Sozialen Netz



Nach dem Weggang von Frau Gottwald wurde auch die Stelle der stellvertretenden Koordinatorin neu besetzt.

Wir freuen uns sehr, dass Rita Huber seit Januar bei uns tätig ist. Als Krankenschwester und mit Erfahrung in der Altenpflege bringt sie die optimalen Bedingungen mit.

#### „Schöner Nachmittag“

„Freude erleben – neuen Lebensmut gewinnen“, unter diesem Motto laden wir immer am zweiten Dienstag im Monat ein.

Der nächste „Schöne Nachmittag“ ist am Dienstag, 10. März 2026, von 14.30 bis 17 Uhr.

Interessiert? Dann freuen wir uns über Ihre Anmeldung.

Soziales Netz Raum Weilheim e. V.

Rosemarie Bühler, Telefon 7433077

E-Mail: [info@soziales-netz-weilheim.de](mailto:info@soziales-netz-weilheim.de)



### Tageselternverein Kreis Esslingen e. V.

#### Sie suchen einen Betreuungsplatz für Ihr Kind?

Ihr Alltag erfordert Flexibilität und Verlässlichkeit. Gleichzeitig möchten Sie, dass Ihr Kind zuverlässig und liebevoll betreut und in seiner Entwicklung gefördert wird.

Genau das leistet die Kindertagespflege im familiären Rahmen – individuell angepasst für Kinder von 0 bis 14 Jahren.

Der Betreuungsumfang orientiert sich an Ihrem persönlichen Bedarf, so wird die Vereinbarkeit von Familie und Beruf erleichtert.

Die Kosten der Kindertagespflege sind in der Regel vergleichbar mit denen für Kindertageseinrichtungen. Unabhängig von der Höhe Ihres Einkommens können Sie Zuschüsse beim Landkreis Esslingen beantragen.

Für ausführliche Informationen und Beratung wenden Sie sich gerne an uns!

Tageselternverein Kreis Esslingen e. V.

Beratungsbüro Kirchheim

Schülestraße 13

73230 Kirchheim unter Teck

Petra Nitsch

Telefon 07021 807236-2

E-Mail: [p.nitsch@tev-kreis-es.de](mailto:p.nitsch@tev-kreis-es.de)

[www.tageselternverein-kreis-es.de](http://www.tageselternverein-kreis-es.de)



## Weilheimer

## Wochenmarkt

jeden Samstag von

8.30 bis 12.00 Uhr



## Wir sind für Sie da ...



#### Abonnentenbetreuung

Neu-Bestellungen,  
Adressänderungen,  
Zustellung und mehr ...

**07021 9750-37**

#### Anzeigenabteilung

Anzeigen, Preise, Beilagen,  
Termine und mehr ...

**07021 9750-19**

[anzeigen@teckbote.de](mailto:anzeigen@teckbote.de)



## Veranstaltungskalender

### Weilheim

#### Samstag, 7. März 2026

- Arbeitseinsatz in der Kirschenanlage Hepsisau, 8 bis 13 Uhr, OGV Hepsisau e. V.
- Repair-Café Weilheim, 10 bis 13 Uhr, Bürgerhaus am Marktplatz

#### Montag, 9. März 2026

- Fototreff – Eröffnungsveranstaltung für alle, die gern fotografieren, 15 bis 16 Uhr, Treffpunkt 50 plus, Bürgerhaus, Mörikestube

### Holzmaden

#### Freitag, 6. März 2026

- Musikverein Holzmaden-Weilheim, Hauptversammlung

#### Freitag, 6. März, bis Sonntag, 8. März 2026

- Liebenzeller Gemeinschaft, Bibeltage mit Edgar Lutz

#### Samstag, 7. März 2026

- Obst- und Gartenbauverein, Streuobstpflgegetag

#### Sonntag, 8. März 2026

- Landtagswahl

#### Dienstag, 10. März 2026

- Obst- und Gartenbauverein, Rosen-, Sträucher- und Beerenschnittkurs

### Ohmden

#### Freitag, 6. März 2026

- „Tag der offenen Tür“ in den Kindertageseinrichtungen Ohmden
- Turn- und Sportverein, Mitgliederversammlung, Bergwald
- Evangelische Kirche, Weltgebetstag, Gemeindehaus

#### Samstag, 7. März 2026

- Turn- und Sportverein, Dartturnier, Gemeindehalle

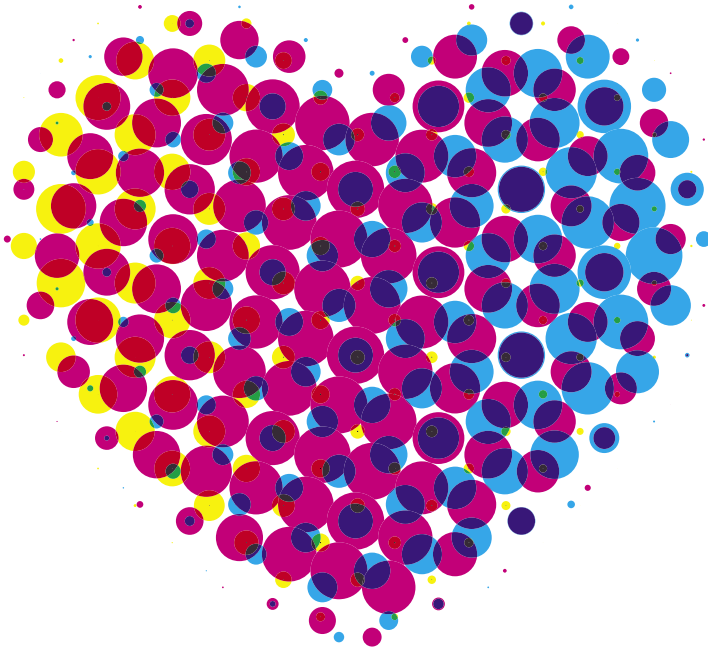
#### Sonntag, 8. März 2026

- Landtagswahl, Rathaus

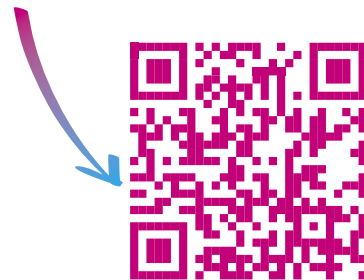
#### Mittwoch, 11. März 2026

- Albverein, Mittwochswanderung

MIT **HERZ**  
FÜR **PRINT**



Entdecken Sie jetzt die Vielfalt  
unserer **Produkte!**



IHR **STARKER PARTNER**  
FÜR PRINTMEDIEN  
IN DER TECKREGION.

**GO**  
DRUCK · MEDIA



# Stadt Weilheim an der Teck

**Rathaus Weilheim** (Telefon 07023 106-0, E-Mail: [stadt@weilheim-teck.de](mailto:stadt@weilheim-teck.de)):  
 Bürgerbüro: Montag 7.30 – 13 Uhr, Dienstag 8 – 18 Uhr, Mittwoch 8 – 13 Uhr, Donnerstag 8 – 18 Uhr, Freitag 8 – 12.30 Uhr  
 Andere Ämter: Montag 7.30 – 12.30 Uhr, Dienstag – Freitag 9 – 12 Uhr, Dienstag 15 – 18 Uhr

## Amtliche Bekanntmachungen

### Landtagswahl am 8. März 2026

#### Repräsentative Wahlstatistik im Urnenwahlbezirk 001-03 Kindergarten Lerchenstraße

Die Wahlberechtigten des Wahlbezirks 001-03 Kindergarten Lerchenstraße wurden bereits im Vorfeld der anstehenden Landtagswahl mit der Wahlberechtigung darüber unterrichtet, dass in ihrem Wahlbezirk wahlstatistische Auszählungen durchgeführt werden. Hierfür werden Stimmzettel mit Unterscheidungsaufdruck (Buchstaben A bis M) verwendet; andere Stimmzettel sind in diesem Wahlbezirk nicht zugelassen. Das Verfahren ist im Landesstatistikgesetz (LStatG) geregelt. Es ist sichergestellt, dass das Wahlgeheimnis nicht verletzt wird.

Bitte beachten Sie dazu auch die Informationen der Landeswahlleiterin und der Präsidentin des Statistischen Landesamtes. Diese liegen als Faltblatt im Bürgerbüro oder am Wahltag in Ihrem Wahllokal für Sie bereit oder können auf der städtischen Homepage heruntergeladen werden.

Ebenfalls beachten Sie bitte die Rechtsgrundlage nach dem LStatG – diese finden Sie auf der städtischen Homepage im News-Kästchen „Landtagswahl“.

### Landtagswahl am 8. März 2026

#### Berichterstattung des Umfrageinstituts Infratest dimap aus dem Urnenwahlbezirk 001-04 Kindergarten Egelsberg

Zum öffentlich-rechtlichen Programmauftrag der ARD gehört im besonderen Maße die Wahlberichterstattung. Für die Berichterstattung über die Landtagswahlen ist das Umfrageinstitut Infratest dimap mit der Wahlforschung beauftragt. Die Basis dafür bildet die Nachwählerhebung am Wahltag. Dafür wurde als einer von 200 Wahlbezirken zur repräsentativen Stichprobe auch der Urnenwahlbezirk 001-04 Kindergarten Egelsberg ausgewählt.

Die Wählerinnen und Wähler werden nach Verlassen des Wahlraumes angesprochen und gebeten, einen kurzen Fragebogen auszufüllen. Der ausgefüllte Fragebogen wird dann in einen Pappkarton eingeworfen. Die Teilnahme ist freiwillig und anonym. Alle Wähler werden auf dem Fragebogen nach ihrer Wahlentscheidung sowie nach Alter, Geschlecht und Schulabschluss gefragt. Ein Teil der Wähler bekommt einen etwas längeren Fragebogen mit zusätzlichen Fragen zu soziodemographischen Merkmalen und wahlentscheidenden Aspekten. Stündlich werden die Ergebnisse in die Datenzentrale der ARD gemeldet. Auf dieser Basis entsteht die Prognose, die um 18 Uhr in der ARD präsentiert wird.

Darüber hinaus sind die Daten der Nachwählerhebung Basis für eine Reihe weiterer Analysen des Wahlergebnisses, wie z. B. Wahlverhalten in Altersgruppen und Wählerwanderung.

Danke für Ihre Mitwirkung.

### Stadtarchiv Weilheim

Im Stadtarchiv Weilheim werden die in der Stadtverwaltung seit 1506 entstandenen Unterlagen verwahrt. Aus dem Archivgut kann eine Fülle von Fragen zur Geschichte der Stadt Weilheim, aber auch zur Geschichte einzelner Gebäude oder einzelner Personen in der Stadt beantwortet werden. Jeder, der ein berechtigtes Interesse an stadthistorischen Fragen hat, kann das Stadtarchiv an den Öffnungstagen nutzen. Zwei Mitarbeiter des Kreisarchivs Esslingen, Frau Mühlnickel-Heybach oder Herr Fuchs, stehen zweimal im Monat dienstags von 9 bis 13 Uhr und von 14 bis 17 Uhr für Ihre Anliegen und Auskünfte im Rathaus Weilheim zur Verfügung.

Terminvereinbarung unter der Nummer 0711 3902-42340 zwingend erforderlich.

Die nächsten Termine finden voraussichtlich statt am:

10. März 2026	11. August 2026
24. März 2026	25. August 2026
14. April 2026	8. September 2026
28. April 2026	22. September 2026
12. Mai 2026	13. Oktober 2026
26. Mai 2026	27. Oktober 2026
9. Juni 2026	10. November 2026
23. Juni 2026	24. November 2026
14. Juli 2026	1. Dezember 2026
28. Juli 2026	15. Dezember 2026